

ECO-MULTIWASH PRITSCHENAUFBAU



UNIVERSELL EINSETZBAR

Als mobiles Wasserversorgungssystem wird der MultiWash universell eingesetzt und als Pritschenaufbau an das jeweilige Fahrzeug angepasst. Im Niederdruckbereich kann entweder mit dem Gießarm oder per Hand mit der abnehmbaren Handlanze mit Gießbrause schonend und effizient gegossen werden. Ebenfalls wird der MultiWash als Hochdruckreiniger verwendet, um – besonders nach Unwettern und Regenfällen – auch starke und hartnäckige Verschmutzungen im Handumdrehen wegzuwaschen!

Anbaumöglichkeiten



Knicklenker klein < 1,5t



Knicklenker groß > 1,5t



Geräteträger



Unimog



LKW

VORTEILE

- + Vermeidung von Algenbildung durch UV-beständigen Wassertank
- + erhöhte Fahrsicherheit durch massiv ausgeführte, kreuzweise Schwallwände
- + Dank maßgeschneidertem Wassertank optimale Ausnutzung der zulässigen Achslasten
- + Tank aus einem Stück gefertigt
- + Formschön designer Aufbau abgestimmt auf das Trägerfahrzeug

ECO-MULTIWASH PRITSCHENAUFBAU

Der Multiwash-Pritschenaufbau besteht aus

- Einem sehr **robust und kompakten Rahmen**, der speziell für diese Anwendung und Transportfahren mit höherer Geschwindigkeit konzipiert ist. Das gewährleistet eine lange Lebensdauer.
- Einem **maßgeschneiderten Tank** ist aus Spezialkunststoff gefertigt und UV-beständig, damit wird die Bildung von Algen im Tank vermieden. Durch den maßgeschneiderten Tank werden die Abmaße der Pritsche Länge/Breite/Höhe und die zulässigen Achslasten bzw. das Gesamtgewicht optimal ausgenutzt bzw. der Schwerpunkt auch herabgesetzt.
Im Tank befinden sich kreuzweise **massive Schwallwände**, die Gewichtsvlagerungen durch schwappendes Wasser während der Fahrt verhindern. Die Schwallwände sind von unten bis nach ganz oben gezogen, das sorgt für beste Standsicherheit.
Der Tank ist aus einem Stück gefertigt, somit werden undichte Stellen zwischen Einzeltanks (bspw. bei Kaskadenausführung) verhindert. Durch die starken Außenwände ist dieser weitaus stabiler und schlagfester als normale PE-Tanks. Der Tank ist oben über einen großen Tankdeckel leicht zugänglich.
- Einer **optischen Füllstandsanzeige**.
- Der Möglichkeit **mehrere Anwendungen zu kombinieren** bspw. Gießen und Hochdruckreinigen.
- **C-Einfüllstutzen + Überlauf** – Der C-Einfüllstutzen ist auf Pritschenhöhe angebracht und mit einem Absperrhahn ausgestattet. Bei Bedarf können auch andere Anschlüsse als Type C geliefert werden. Der Einfüllstutzen ist mit einer freien Fließstrecke ausgeführt. Der Überlauf ist groß dimensioniert und beugt somit Beschädigungen am Tank vor, wenn dieser unbeabsichtigt überfüllt wird. In der Nähe des C-Anschlusses ist am Tank eine optische Füllstandsanzeige zur Überwachung während des Füllvorgangs angebracht.
- **Hydraulikmotorantrieb** – Die Wasserpumpe wird mit einem starken Gerotor-motor angetrieben, der direkt mit einem Flansch an der Pumpe angebracht ist. Beide Systeme sind aber getrennt (Ölkreislauf Hydraulikmotor – Wasserpumpe Wasserkreislauf), sodass keine Flüssigkeit in das andere System gelangen kann.



Kompakte Bauweise



massive Schwallwände



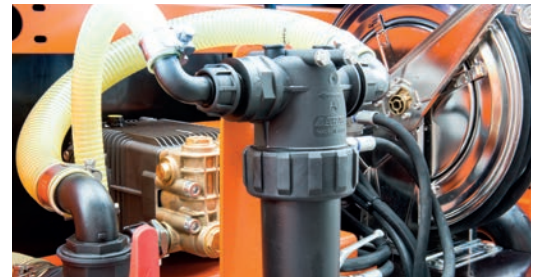
Anbau an Kugelpunkte

Anbaubeispiele



Sonderausstattung

- **Niederdruckpumpe mit Vorfilter**, integriertem Überdruckventil und manuellem Druckregler inkl. Manometer und 2 Ausgängen (Schlauchtrommel, Frontanbaugerät).
- **Mitteldruckpumpe mit Vorfilter**, integriertem Überdruckventil und manuellem Druckregler inkl. Manometer und 2 Ausgängen (Schlauchtrommel, Frontanbaugerät).
- **Hochdruckpumpe mit Vorfilter** und manuellem Druckregler inkl. Manometer.
- **Edelstahl-Hochdruckumschaltventil** zum Umschalten zwischen Frontanbaugerät und der Schlauchtrommel.
- **Verbindungsschlauch** vom Multiwash zum Gießarm oder Waschbalken vorne.
- **Selbstaufrollende Schlauchtrommel für Niederdruck** bis 20 bar mit 20 m speziellen knickfreiem und flexiblem Niederdruckschlauch. Die Schlauchtrommel hat Einführungsrollen und somit kann der Schlauch auch seitlich sehr leicht ab- und aufgerollt werden.
- **Selbstaufrollende Schlauchtrommel für Mitteldruck** bis 50 bar mit 20 m speziellen knickfreiem und flexiblem Mitteldruckschlauch. Die Schlauchtrommel hat Einführungsrollen und somit kann der Schlauch auch seitlich sehr leicht ab- und aufgerollt werden.
- **Blumengießbrause** – Die Gießbrause ist mit einem ausziehbaren Teleskoprohr 80-140 cm und Mengenregelventil inkl. Halterung ausgeführt mit einem speziellen Brausekopf, der einen weichen Wasserstrahl erzeugt.
- **Waschlanze** – An der Waschlanze kann zwischen Fächerstrahl und Punktstrahl einfach und bequem umgeschaltet werden.
- **Selbstaufrollende Schlauchtrommel für Hochdruck** mit 20 m speziellen knickfreiem und flexiblem Hochdruckschlauch und Hochdruckwaschlanze. Die Schlauchtrommel hat Einführungsrollen und somit kann der Schlauch auch seitlich sehr leicht ab- und aufgerollt werden.
- **Schwenkmechanismus** für die Schlauchtrommel. Dadurch kann die Schlauchtrommel links/rechts geschwenkt und über einen Arretierungsbolzen gesichert werden.
- **Selbstbetankungseinheit** - die Selbstbetankungseinheit besteht aus einem Umschaltventil in der Ansaugleitung einer Kupplung zum Anschließen eines 5 m langen Ansaugschlauches mit einem Grobfilter. Maximale Ansaughöhe von der Pumpe - 2,8 m.
- **Betankungsautomatik** - die Betankungsautomatik dient zur Sicherheit beim Betanken, da der Betankungsvorgang mit dem C-Schlauch beim Erreichen des maximalen Füllstandes den Füllvorgang durch ein elektrisches Ventil stoppt und der Tank somit nicht beschädigt werden kann.
- **Manuelles Umschaltventil** – Bei Verwendung von Nieder-, Mittel-, Hochdruckpumpe kann damit manuell zwischen den Pumpen umgeschaltet werden. Kein lästiges Umstecken der Hydraulikkupplungen notwendig und kein Ölverlust.
- **LED-Drehlicht** inkl. Halterung am Rahmen für die bessere Sichtbarkeit während des Arbeitseinsatzes.
- **Abstellstützen** mit seitlicher Kurbel in der Höhe einstellbar.
- **Laufrollen** zum leichten Verschieben am Abstellplatz, 2 ungebremste und 2 gebremste Laufrollen.



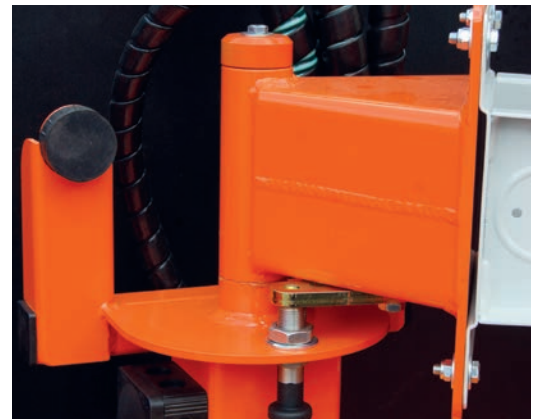
Ansaugfilter und Ablassventil



C-Anschluss mit Absperrhahn und freier Fließstrecke



Pumpeneinheit mit Druckregler und optionaler Werkzeugkiste



Schwenkbare Schlauchtrommel mit Arretierung

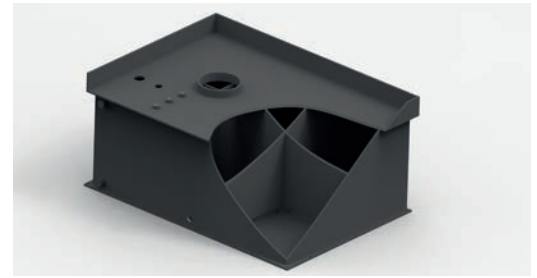


Abstellstützen

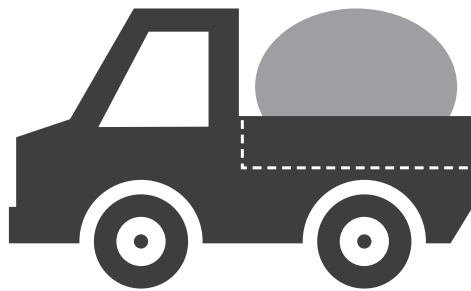
ECO-MULTIWASH PRITSCHENAUFBAU

Maßgeschneiderte Tankgrößen

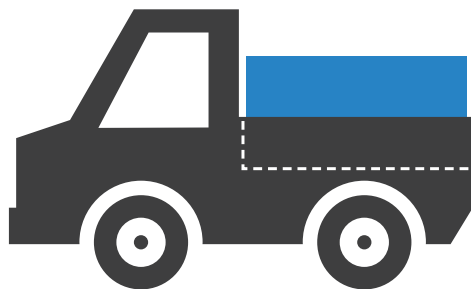
Maßgeschneiderte Tankgrößen nutzen im Vergleich zu den Standardtanks den verfügbaren Platz und die höchstzulässigen Achslasten des Trägerfahrzeuges optimal aus. Das vergrößerte Volumen sorgt für längere Einsatzzeiten. Des Weiteren ist mit maßgeschneiderten Tanks die Höhe des Fahrzeugschwerpunktes deutlich reduziert. Die kreuzweise integrierten Schwallwände verhindern Gewichtsverlagerungen durch „schwappendes“ Wasser während der Fahrt.



Tanksystem



Standardtank



maßgeschneiderter Tank

Technische Daten

TYPE		SWA-P
Behältergröße	(l)	Abgestimmt auf das Trägerfahrzeug
Antrieb der Pumpe		Hydraulikmotor
Aufbau		Pritsche Schnellwechselrahmen Absetzkipperrahmen Kugelpunkte
Pumpe		Wahlweise ND/MD und HD

ND: Niederdruck, MD: Mitteldruck, HD: Hochdruck.



Eco Technologies

Planungs-, Entwicklungs- und HandelsgesmbH

A-8403 Lebring, Philippsstraße 46

Tel. +43/3182/4420-0, Fax +43/3182/4420-17

e-mail: ecotech@ecotech.at, www.ecotech.at



PDB-SWAP-V1-2018