



CX 55 SPEZIFIKATION

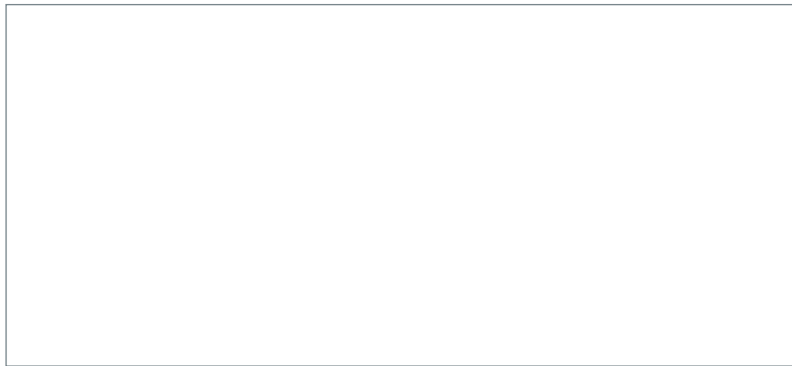
- ◆ Motor: Kohler, 55 PS (1,9 Liter)
- ◆ Emissions-Klasse: Stufe III B (Tier 4 fina)
- ◆ Länge: 3490 mm
- ◆ Breite: 1150 - 1560 mm
- ◆ Höhe: 1980 - 2040 mm
- ◆ Radstand: 1710 mm
- ◆ Leergewicht: 1950 - 2300 kg
- ◆ Zul. Achslast (vorne): 2300 kg
- ◆ Zul. Achslast (hinten): 2500 kg
- ◆ Zul. Gesamtgewicht: 3500 kg
- ◆ Wendekreisradius (außen): 2663 - 2863 mm
- ◆ Max. Geschwindigkeit: 40 kmh
- ◆ Lastabhängige Leistungshydraulik vorne & hinten; optional mechanische Frontzapfwelle
- ◆ Durchfluss bis 100 Liter, Arbeitsdruck bis 220 bar



CX 55 L / CX 75 SPEZIFIKATION

- ◆ Motor: Kohler, 55/75 PS (1,9/2,5 Liter)
- ◆ Emissions-Klasse: Stufe III B (Tier 4 fina)
- ◆ Länge: 3680 mm
- ◆ Breite: 1150 - 1560 mm
- ◆ Höhe: 1980 - 2040 mm
- ◆ Radstand: 1900 mm
- ◆ Leergewicht: 2200 - 2500 kg
- ◆ Zul. Achslast (vorne): 2500 kg
- ◆ Zul. Achslast (hinten): 2500 kg
- ◆ Zul. Gesamtgewicht: 3500 - 4000 kg
- ◆ Wendekreisradius (außen): 2938 - 3134 mm
- ◆ Max. Geschwindigkeit: 40 kmh
- ◆ Lastabhängige Leistungshydraulik vorne & hinten; optional mechanische Frontzapfwelle
- ◆ Durchfluss bis 100 Liter, Arbeitsdruck bis 220 bar

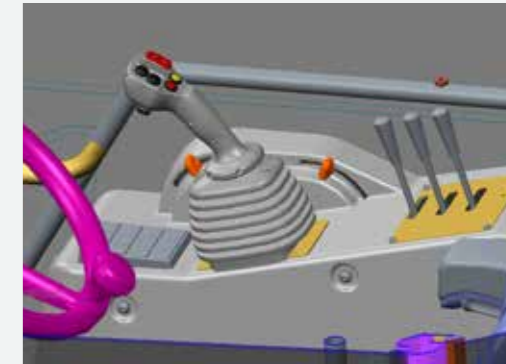
Ihr lokaler autorisierter Händler ist:



- 🏠 Multihog Global Headquarters,  
Finnabair Business Park, Dundalk, Co. Louth, Irland.
- ✉ info@multihog.de
- ☎ 0049 178 6518 334 / +353 42 9386738
- 🌐 www.multihog.de



# CX SERIE DIE MERKMALE



- 1 Hochleistung Geräteträger, ideal für Schneeräumung, Mähen, Kehren, Hochdruckreinigen und viel mehr.
- 2 55 - 75 PS Kohler Motor, die Tier 4 final Abgasstufe ohne DPF oder Harnstoffeinspritzung erfüllt.
- 3 Mechanische Frontzapfwelle (optional) und ergonomische Bedienung mittels Joystick.
- 4 Vollgedeutertes Fahrwerk für besten Fahrkomfort in dieser Fahrzeugkategorie.
- 5 Knicklenkung sorgt für Wendigkeit, Genauigkeit und Spurtreue.
- 6 Geräteträger mit EU-Typengenehmigung und 3500 - 4000 kg zul. Gesamtgewicht.

## LEISTUNG, KOMFORT & INNOVATIVES DESIGN

